

KW 39 Herbstwoche 1

von 21. 09. – 27. 09. 2026



7 Tage / 6 Nächte

Im Packagepreis enthalten:

- ❖ 6 Übernachtungen
- ❖ Vollpension
- ❖ Begleitung, Betreuung, Pflege
- ❖ Urlaubsorganisation
- ❖ Transporte innerhalb der Urlaubswoche
- ❖ Hofführung mit Alpakapicknick bei den Donaublick Alpakas
- ❖ Marillerl Bulli-Tour durch die Wachau mit Heurigenbesuch
- ❖ Besuch am Kollmitzberger Kirtag – Niederösterreichs größter Kirtag
- ❖ Spaziergang durch den Naturpark Rechberg – Schwammerling, Großdöllnerhof, Aussichtswarte
- ❖ Musikantenstammtisch in Amstetten

Package:

Pflegestufe 1	€ 1.550,00	Pflegestufe 2	€ 1.650,00
Pflegestufe 3	€ 1.750,00	Pflegestufe 4	€ 1.850,00
Pflegestufe 5	€ 1.950,00	Pflegestufe 6	€ 2.050,00

Zusätzlich für Nachtbereitschaft für die ganze Woche € 250,00

KW 40 Herbstwoche 2

von 28. 09. – 04. 10. 2026



7 Tage / 6 Nächte

Im Packagepreis enthalten:

- ❖ 6 Übernachtungen
- ❖ Vollpension
- ❖ Begleitung, Betreuung, Pflege
- ❖ Urlaubsorganisation
- ❖ Transporte innerhalb der Urlaubswoche
- ❖ Zirkus am Biohof Luftensteiner
- ❖ Marillerl Bulli-Tour durch die Wachau mit Heurigenbesuch
- ❖ Schloss Artstetten mit Picknick im Schlosspark
- ❖ Waldhausener Traktorfahrt zum Heurigen mit musikalischer Unterhaltung der $\frac{3}{4}$ Musikanten
- ❖ Badenachmittag im barrierefreien Hallenbad Amstetten

Package:

Pflegestufe 1	€ 1.550,00	Pflegestufe 2	€ 1.650,00
Pflegestufe 3	€ 1.750,00	Pflegestufe 4	€ 1.850,00
Pflegestufe 5	€ 1.950,00	Pflegestufe 6	€ 2.050,00

Zusätzlich für Nachtbereitschaft für die ganze Woche € 250,00

KW 41 Herbstwoche 3

von 05. 10. – 11. 10. 2026



7 Tage / 6 Nächte

Im Packagepreis enthalten:

- ❖ 6 Übernachtungen
- ❖ Vollpension
- ❖ Begleitung, Betreuung, Pflege
- ❖ Urlaubsorganisation
- ❖ Transporte innerhalb der Urlaubswoche
- ❖ Hofführung mit Alpakapicknick bei den Donaublick Alpakas
- ❖ Marillerl Bulli-Tour durch die Wachau mit Heurigenbesuch
- ❖ Fahrt mit dem mostviertler Schienenradl und Stärkung auf der Kapler Alm
- ❖ Waldhausener Traktorfahrt zum Heurigen mit musikalischer Unterhaltung der $\frac{3}{4}$ Musikanten
- ❖ Kegelnachmittag

Package:

Pflegestufe 1	€ 1.550,00	Pflegestufe 2	€ 1.650,00
Pflegestufe 3	€ 1.750,00	Pflegestufe 4	€ 1.850,00
Pflegestufe 5	€ 1.950,00	Pflegestufe 6	€ 2.050,00

Zusätzlich für Nachtbereitschaft für die ganze Woche € 250,00

KW 42 Herbstwoche 4

von 12. 10. – 18. 10. 2026



7 Tage / 6 Nächte

Im Packagepreis enthalten:

- ❖ 6 Übernachtungen
- ❖ Vollpension
- ❖ Begleitung, Betreuung, Pflege
- ❖ Urlaubsorganisation
- ❖ Transporte innerhalb der Urlaubswoche
- ❖ Zirkus am Biohof Luftensteiner
- ❖ Fahrt mit der Wachaubahn in die goldenen Weinberge der Wachau mit Heurigenbesuch
- ❖ Schloss Artstetten mit Picknick im Schlosspark
- ❖ Spaziergang durch den Naturpark Rechberg – Schwammerling, Großdöllnerhof, Aussichtswarte
- ❖ Evergreen Nachmittag zum Tanzen und Mitsingen

Package:

Pflegestufe 1	€ 1.550,00	Pflegestufe 2	€ 1.650,00
Pflegestufe 3	€ 1.750,00	Pflegestufe 4	€ 1.850,00
Pflegestufe 5	€ 1.950,00	Pflegestufe 6	€ 2.050,00

Zusätzlich für Nachtbereitschaft für die ganze Woche € 250,00

KW 43 Herbstwoche 5

von 19. 10. – 25. 10. 2026



7 Tage / 6 Nächte

Im Packagepreis enthalten:

- ❖ 6 Übernachtungen
- ❖ Vollpension
- ❖ Begleitung, Betreuung, Pflege
- ❖ Urlaubsorganisation
- ❖ Transporte innerhalb der Urlaubswoche
- ❖ Ausflug zum Erlebnis-Kürbishof Wurzer
- ❖ Fahrt mit der Wachaubahn in die goldenen Weinberge der Wachau mit Heurigenbesuch
- ❖ Hofführung mit Alpakapicknick bei den Donaublick Alpakas
- ❖ Almnachmittag auf der Hochbärnecker Alm mit musikalischer Umrahmung durch Almluft-Hans
- ❖ Kegelnachmittag

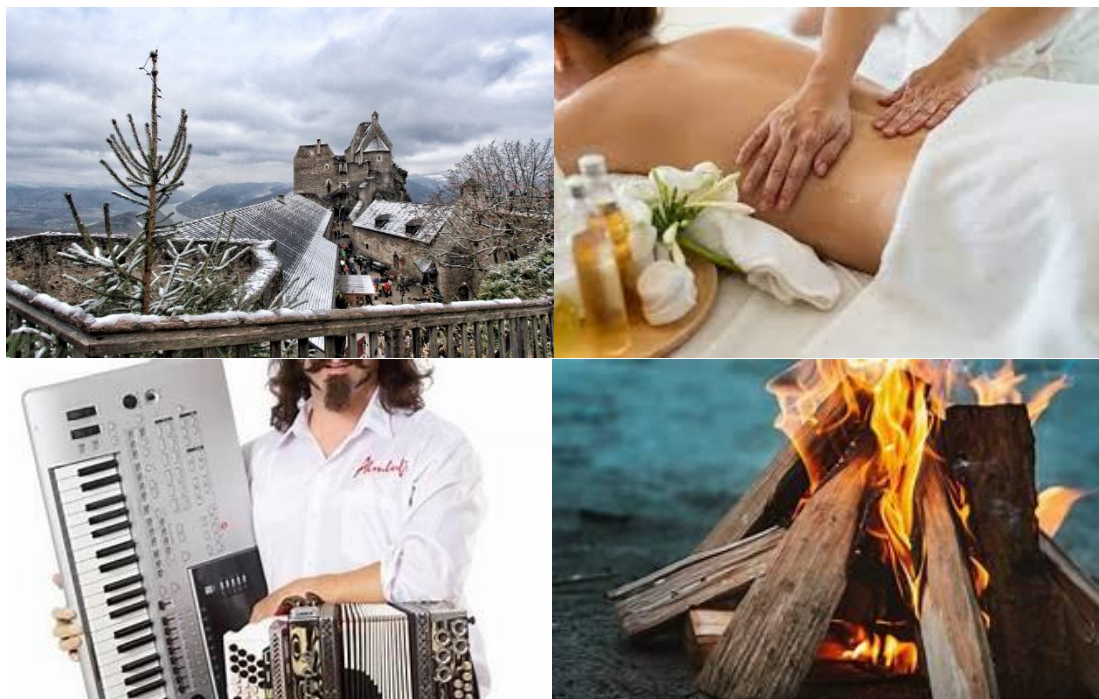
Package:

Pflegestufe 1	€ 1.550,00	Pflegestufe 2	€ 1.650,00
Pflegestufe 3	€ 1.750,00	Pflegestufe 4	€ 1.850,00
Pflegestufe 5	€ 1.950,00	Pflegestufe 6	€ 2.050,00

Zusätzlich für Nachtbereitschaft für die ganze Woche € 250,00

KW 45 Spätherbstwoche 1

von 02. 11. – 08. 11. 2026



7 Tage / 6 Nächte

Im Packagepreis enthalten:

- ❖ 6 Übernachtungen
- ❖ Vollpension
- ❖ Begleitung, Betreuung, Pflege
- ❖ Urlaubsorganisation
- ❖ Transporte innerhalb der Urlaubswoche
- ❖ Mittelalterlicher Burgadvent auf der Ruine Aggstein
- ❖ Entspannungsnachmittag mit Massage und Klangschalenmassage
- ❖ Musikalischer Nachmittag am Almhaus Hochbärneck mit Almluft-Hans
- ❖ Nachmittagsspaziergang mit anschließendem Lagerfeuer und Punsch
- ❖ Kinobesuch

Package:

Pflegestufe 1	€ 1.500,00	Pflegestufe 2	€ 1.600,00
Pflegestufe 3	€ 1.700,00	Pflegestufe 4	€ 1.800,00
Pflegestufe 5	€ 1.900,00	Pflegestufe 6	€ 2.000,00

Zusätzlich für Nachtbereitschaft für die ganze Woche € 250,00

KW 46 Spätherbstwoche 2

von 09. 11. – 15. 11. 2026



7 Tage / 6 Nächte

Im Packagepreis enthalten:

- ❖ 6 Übernachtungen
- ❖ Vollpension
- ❖ Begleitung, Betreuung, Pflege
- ❖ Urlaubsorganisation
- ❖ Transporte innerhalb der Urlaubswoche
- ❖ Mittelalterlicher Burgadvent auf der Ruine Aggstein
- ❖ Entspannungsnachmittag mit Massage und Klangschalenmassage
- ❖ Badenachmittag im barrierefreien Stadtbad Amstetten
- ❖ Kegelnachmittag
- ❖ Evergreen-Nachmittag zum Tanzen und Mitsingen

Package:

Pflegestufe 1	€ 1.500,00	Pflegestufe 2	€ 1.600,00
Pflegestufe 3	€ 1.700,00	Pflegestufe 4	€ 1.800,00
Pflegestufe 5	€ 1.900,00	Pflegestufe 6	€ 2.000,00

Zusätzlich für Nachtbereitschaft für die ganze Woche € 250,00

KW 48 Adventkranzwoche

von 23. 11. – 29. 11. 2026



7 Tage / 6 Nächte

Im Packagepreis enthalten:

- ❖ 6 Übernachtungen
- ❖ Vollpension
- ❖ Begleitung, Betreuung, Pflege
- ❖ Urlaubsorganisation
- ❖ Transporte innerhalb der Urlaubswoche
- ❖ Adventkranzbinden mit Adventkranzweihe
(ein Adventkranz für jeden Gast)
- ❖ Entspannungsnachmittag mit Massage und
Klangschalenmassage
- ❖ Badenachmittag im barrierefreien Stadtbad
Amstetten
- ❖ Kinobesuch
- ❖ Musikantenstammtisch in Amstetten

Package:

Pflegestufe 1	€ 1.500,00	Pflegestufe 2	€ 1.600,00
Pflegestufe 3	€ 1.700,00	Pflegestufe 4	€ 1.800,00
Pflegestufe 5	€ 1.900,00	Pflegestufe 6	€ 2.000,00

Zusätzlich für Nachtbereitschaft für die ganze Woche € 250,00

KW 49 Waldhausener Adventwoche 1

von 30. 11. – 06. 12. 2026



7 Tage / 6 Nächte

Im Packagepreis enthalten:

- ❖ 6 Übernachtungen
- ❖ Vollpension
- ❖ Begleitung, Betreuung, Pflege
- ❖ Urlaubsorganisation
- ❖ Transporte innerhalb der Urlaubswoche
- ❖ Besuch des Waldhauser Advent mit Lesung und Stubenmusik
- ❖ Vorweihnachtliche Märchen- Geschichten mit Dena Seidl und anschließendem Lagerfeuer und Punsch
- ❖ Entspannungsnachmittag mit Massage und Klangschalenmassage
- ❖ Kinobesuch
- ❖ Evergreen-Nachmittag zum Tanzen und Mitsingen

Package:

Pflegestufe 1	€ 1.500,00	Pflegestufe 2	€ 1.600,00
Pflegestufe 3	€ 1.700,00	Pflegestufe 4	€ 1.800,00
Pflegestufe 5	€ 1.900,00	Pflegestufe 6	€ 2.000,00

Zusätzlich für Nachtbereitschaft für die ganze Woche € 250,00

KW 50 Waldhausener Adventwoche 2

von 07. 12. – 13. 12. 2026



7 Tage / 6 Nächte

Im Packagepreis enthalten:

- ❖ 6 Übernachtungen
- ❖ Vollpension
- ❖ Begleitung, Betreuung, Pflege
- ❖ Urlaubsorganisation
- ❖ Transporte innerhalb der Urlaubswoche
- ❖ Besuch des Waldhauser Advent mit Konzertbesuch „Musik zur Weihnacht“
- ❖ Vorweihnachtliche Märchen- Geschichten mit Dena Seidl und anschließendem Lagerfeuer und Punsch
- ❖ Entspannungsnachmittag mit Massage und Klangschalenmassage
- ❖ Badenachmittag im barrierefreien Stadtbad Amstetten
- ❖ Kinobesuch

Package:

Pflegestufe 1	€ 1.500,00	Pflegestufe 2	€ 1.600,00
Pflegestufe 3	€ 1.700,00	Pflegestufe 4	€ 1.800,00
Pflegestufe 5	€ 1.900,00	Pflegestufe 6	€ 2.000,00

Zusätzlich für Nachtbereitschaft für die ganze Woche € 250,00

KW 51 Wintersonnenwende

von 14. 12. – 20. 12. 2026



7 Tage / 6 Nächte

Im Packagepreis enthalten:

- ❖ 6 Übernachtungen
- ❖ Vollpension
- ❖ Begleitung, Betreuung, Pflege
- ❖ Urlaubsorganisation
- ❖ Transporte innerhalb der Urlaubswoche
- ❖ Vorweihnachtliche Märchen- Geschichten mit Dena Seidl und anschließendem Wintersonnwendfeuer
- ❖ Musikalischer Nachmittag am Almhaus Hochbärneck mit Almluft-Hans
- ❖ Entspannungsnachmittag mit Massage und Klangschalenmassage
- ❖ Kinobesuch
- ❖ Kegelnachmittag

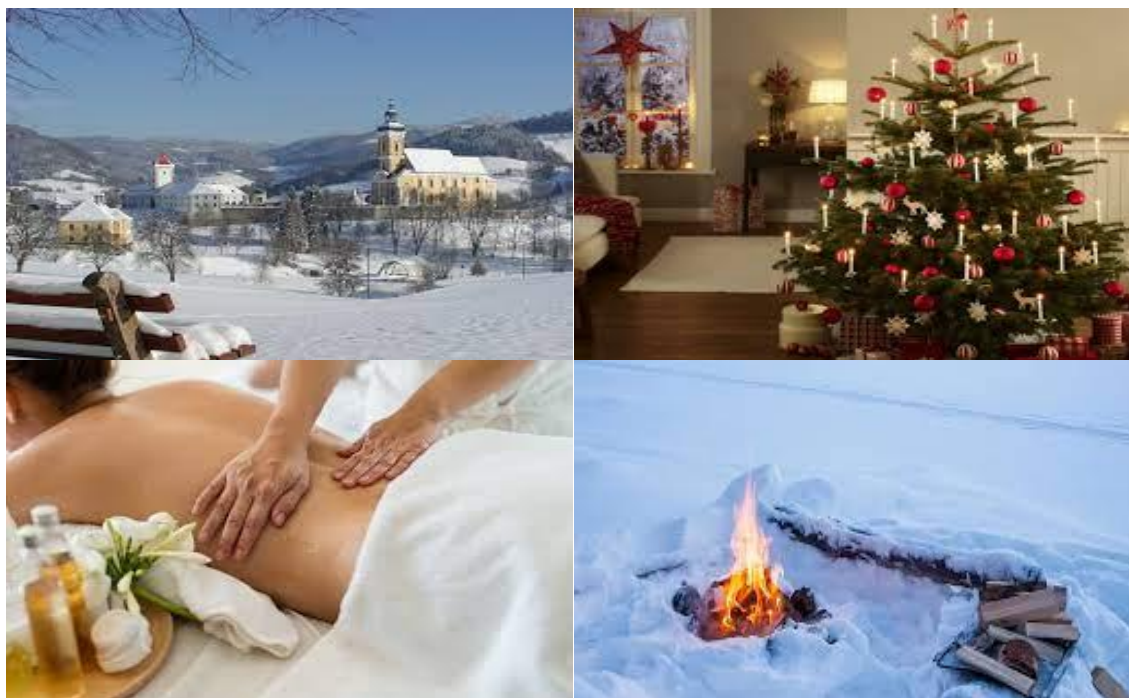
Package:

Pflegestufe 1	€ 1.500,00	Pflegestufe 2	€ 1.600,00
Pflegestufe 3	€ 1.700,00	Pflegestufe 4	€ 1.800,00
Pflegestufe 5	€ 1.900,00	Pflegestufe 6	€ 2.000,00

Zusätzlich für Nachtbereitschaft für die ganze Woche € 250,00

KW 52 Weihnachtswoche

von 21. 12. – 27. 12. 2026



7 Tage / 6 Nächte

Im Packagepreis enthalten:

- ❖ 6 Übernachtungen
- ❖ Vollpension
- ❖ Begleitung, Betreuung, Pflege
- ❖ Urlaubsorganisation
- ❖ Transporte innerhalb der Urlaubswoche
- ❖ Christbaum schmücken
- ❖ Krippenandacht in der Stiftskirche mit anschließender Feier des Heiligen Abend
- ❖ Entspannungsnachmittag mit Massage und Klangschalenmassage
- ❖ Nachmittagsspaziergang mit anschließendem Lagerfeuer und Punsch
- ❖ Weihnachtsmärchen

Package:

Pflegestufe 1	€ 1.500,00	Pflegestufe 2	€ 1.600,00
Pflegestufe 3	€ 1.700,00	Pflegestufe 4	€ 1.800,00
Pflegestufe 5	€ 1.900,00	Pflegestufe 6	€ 2.000,00

Zusätzlich für Nachtbereitschaft für die ganze Woche € 250,00

KW 1 Silvesterwoche

von 28. 12. 2026 – 03. 01. 2027



7 Tage / 6 Nächte

Im Packagepreis enthalten:

- ❖ 6 Übernachtungen
- ❖ Vollpension
- ❖ Begleitung, Betreuung, Pflege
- ❖ Urlaubsorganisation
- ❖ Transporte innerhalb der Urlaubswoche
- ❖ Silvesterfeier mit Musik und Tanz
- ❖ Kinobesuch
- ❖ Entspannungsnachmittag mit Massage und Klangschalenmassage
- ❖ Musikalischer Nachmittag am Almhaus Hochbärneck mit Almluft-Hans
- ❖ Kegelnachmittag

Package:

Pflegestufe 1	€ 1.500,00	Pflegestufe 2	€ 1.600,00
Pflegestufe 3	€ 1.700,00	Pflegestufe 4	€ 1.800,00
Pflegestufe 5	€ 1.900,00	Pflegestufe 6	€ 2.000,00

Zusätzlich für Nachtbereitschaft für die ganze Woche € 250,00